

2022 년도

사이타마시 종합방재훈련 · 방재페어

(제 43 회 9 도시합동방재훈련 · 사이타마시 훈련장) 에 참가합니다 !

2022년 9 월 4 일 (일요일)



9 시 00 분 ~ 11 시 00 분

【방재 페어는 11 시 30 분까지】

지 도

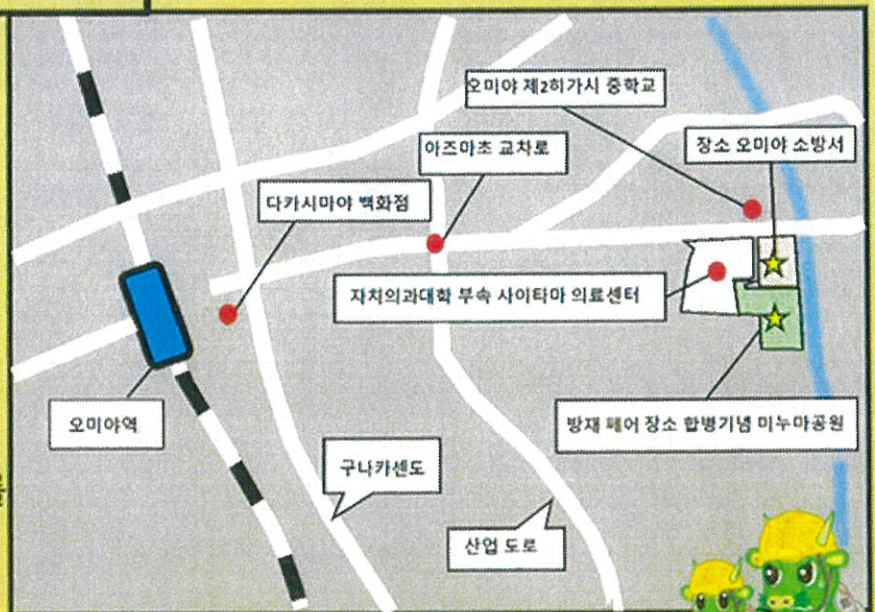
· 장소 오미야 소방서

· 방재 페어 장소 합병기념
미누마공원

【오시는 길】

JR오미야역에서 무료 셔틀버스를
운행합니다.

오미야역 동쪽 출구 로터리에서 약 10분



참가 신청 후, (공사) 사이타마관광국제협회 국제교류센터에서 집합 장소와 시간에 대해 알려드립니다.



사이타마시에서는 과거의 지진 재해의 기억을 잊지 않고, 재해로부터 얻은 교훈을 살려 평소부터 지진 등의 재해에 대한 준비를 하고 있습니다.

그리고 시민과 사업소에 따른 「자구」「공조」의 내실 강화를 꾀하고자 매년 9 도현시(사이타마현·치바현·동경도·가나가와현·요코하마시·가와사키시·치바시·사이타마시·사가미하라시) 합동으로 종합방재훈련을 개최하고 있습니다.

【 종합방재훈련 · 방재페어의 모습 】



소화 훈련

화재 때 소화기 등으로 불을 끄는 훈련을 합니다.



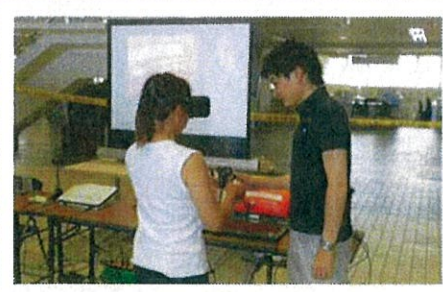
지진 체험

지진을 체험할 수 있는 차에 타서 침착하게 대응하는 훈련을 합니다



연기 체험

연기를 들이마시지 않도록 안전한 장소로 이동하는 훈련을 합니다.



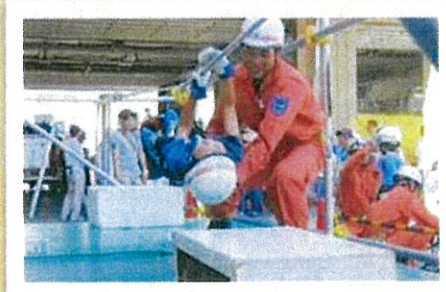
VR 가상현실에 의한 대피 체험

VR (virtual reality) 로 건물에 화재가 발생했을 때의 대피를 체험합니다.



응급구조 수당 강습

긴급 사태에 대비해 인공호흡과 흉골 압박 등을 배우고 연습합니다.



소방사 체험

방화복의 착의 체험, 로프를 건너는 훈련을 통해서 소방관 체험을 합니다.

여러분들의 참가를 기다리고 있습니다.



훈련장은 야외이므로 열사병 예방을 위해 음료를 지참하시고, 자주 수분 섭취와 휴식을 취하십시오.